

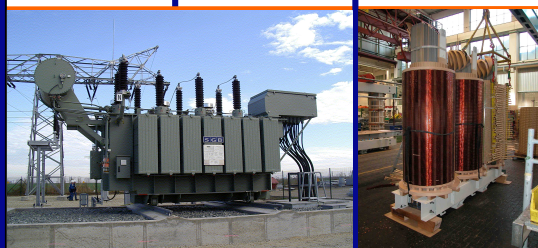
Силовые- Трансформаторы

изготавливаемые точно по Вашим требованиям

В Регенсбурге с 1960 года было произведено 3000 силовых трансформаторов, работающих в сетях электроснабжения наших клиентов. Многолетние и тесные отношения с клиентами, а также, связанный с этим, обмен опытом, удерживают силовые трансформаторы фирмы SGB на постоянно высоком техническом и технологическом уровне.

Мы постоянно следим за надёжностью наших трансформаторов в эксплуатации, и можем констатировать довольно низкий процент брака, который значительно ниже опубликованной средней величины брака всех установленных в сетях трансформаторов.

- Транспортировка по:
 - ☛ шоссейным дорогам
 - ☛ железнодорожным путям
 - ☛ воде (через Рейн – Майн – Дунай – Канал прямо к морским портам)
- Диапазон мощностей ☛ 10 до 150 МВА включительно
- Рабочее напряжение ☛ до 230 кВ включительно
- Система охлаждения ☛ ONAN / ONAF / OFWF
- Частота ☛ 16 2/3 Гц / 50 Гц / 60 Гц
- Установка трансформаторов как
 - ☛ сетевые трансформаторы
 - ☛ генераторные трансформаторы
 - ☛ печные трансформаторы
- Регулировка напряжения:
 - ☛ без регулировки
 - ☛ ПБВ
 - ☛ РПН



- ☆ Общая площадь предприятия: 70.717 m²
- ☆ Производство: 22.069 m²
- ☆ Важное производственное оборудование:
 - ☞ 1 линия раскроя электротехнической стали «Georg» все магнитопроводы шихтуются по методу Step-Lap
 - ☞ 2 Vapour-Phase-сушильные печи
 - ☞ 8 намоточных станков
 - ☞ Установка для изостатического прессования катушек
 - ☞ краны грузоподъёмностью до 120 т
- ☆ Производственная мощность: 18.000 МВА/год
- ☆ Система управления качеством в соответствии с ISO 9001 с 1993
- ☆ Защита окружающей среды в соответствии с ISO 14001 с 2002
- ☆ Система защиты труда в соответствии с ILO-OSH (BGFE)
- ☆ Нормы и стандарты:
DIN/VDE, IEC 76, BS, ANSI/IEEE, CAN/CSA, NEMA, UL, ENEL, ÖVE, SVE, UL, NF, UNE ...
а также специальные требования клиентов



Испытательный центр высокого напряжения на современном техническом уровне

- ☞ Климатизированный испытательный цех, защищенный от:
 - Внешнего шума
 - ВЧ - помех
 - Колебаний температуры
- ☞ 2 испытательных стенда для приёмо-сдаточных испытаний
 - Испытательный трансформатор до 600 кВ
- ☞ 1 испытательный стенд для испытаний импульсным напряжением
 - Амплитуда импульса до 1050 кВ волной с полным периодом

Starkstrom-Gerätebau GmbH
Ohmstraße 10
D-93055 Regensburg

Tel +49 (0)941 7841-0
Fax +49 (0)941 7841-439
Email sgb@sgb-trafo.de
www.sgb-trafo.de

Sächsisch-Bayerische
Starkstrom-Gerätebau GmbH
Ohmstraße 1
D-08496 Neumark

Tel +49(0)3 76 00 83-0
Fax +49(0)3 76 00 3414
Email sgb@sgb-neumark.de
www.sgb-trafo.de

Smit Transformatoren BV
Groenestraat 336, P.O.Box 9107
NL-6500 HJ Nijmegen

Tel +31 (0)24 356 8911
Fax +31 (0)24 356 8764
Email sales@smit-trafo.nl
www.smittransformers.com